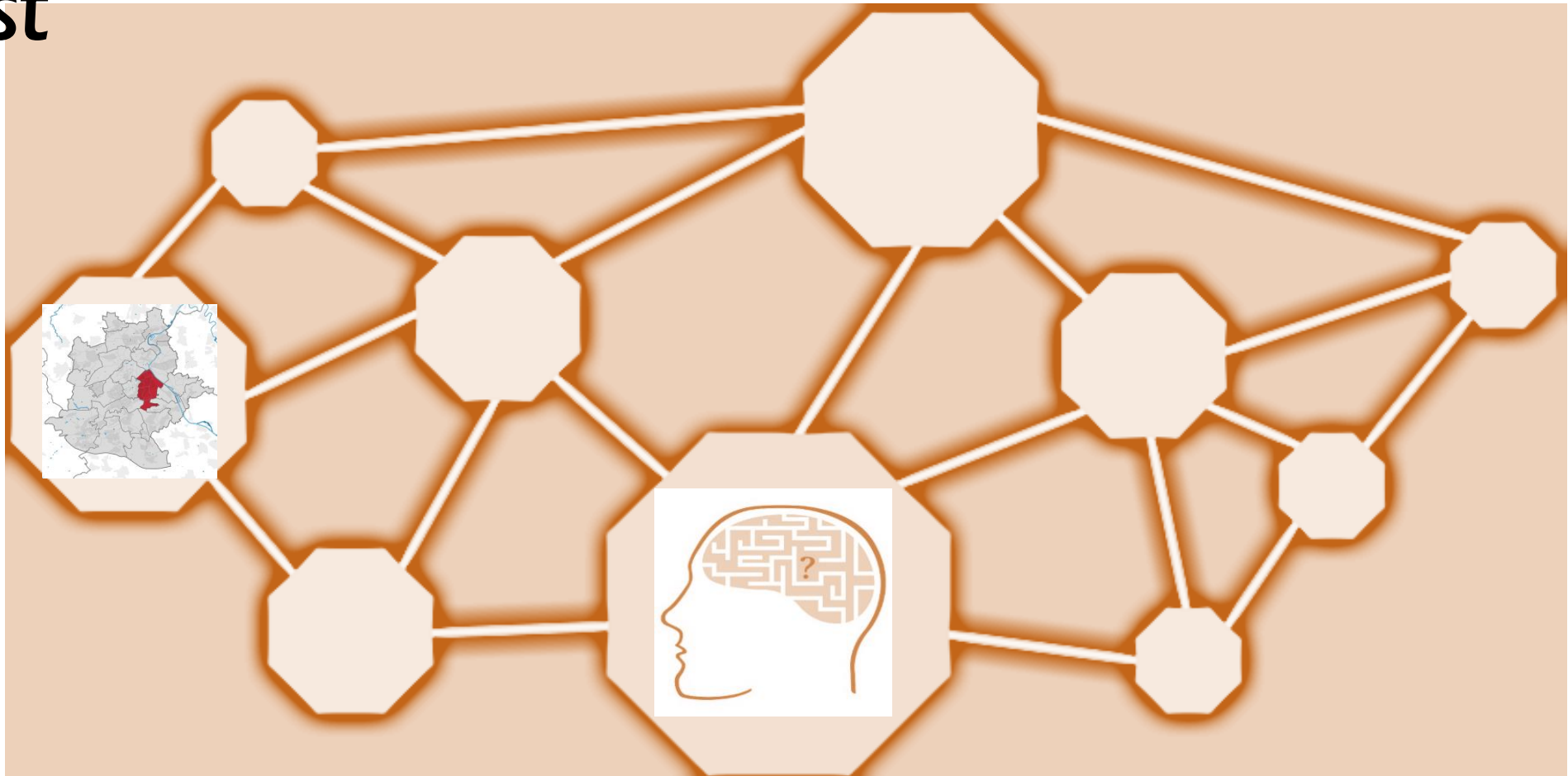


Das Netzwerk Demenz Stuttgart Ost





Menschen mit kognitiven Veränderungen im Stadtteil



Quelle: <http://www.soziale-stadt-gablenberg.de/gablenberg>

gesellschaftliche und demografische Entwicklung:
Anteil älterer Menschen steigt



fit bis ins hohe Alter



kognitive Veränderungen

- in der Familie
- in der Nachbarschaft,
im Stadtteil,
im Straßenbild

Demenz



Alles ist fremd

Alles ist fremd.

Ich fühle Unruhe und Angst.
Ich höre unbekannte Geräusche.
Ich erkenne kein Gesicht.

Alles ist fremd.

Ich ziehe mich in mich zurück.
In der Vergangenheit bin ich geborgen.
Da bin ich sicher.

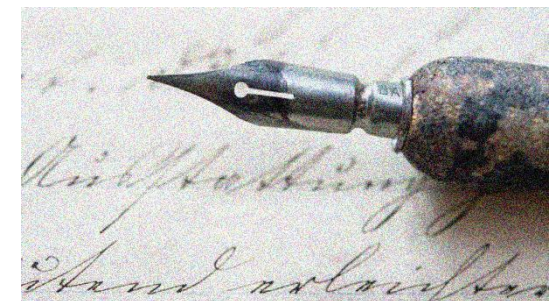
Alles ist fremd.

Ich fühle mich einsam.
Ich freue mich, dass jetzt jemand kommt.
Ein freundliches Gesicht beugt sich zu mir.

Alles ist fremd.

Der Mensch spricht leise zu mir.
Berührt mich und meine Seele.
Holt mich zurück!
Jetzt ist alles gut!

Ilona Posilek-Stach

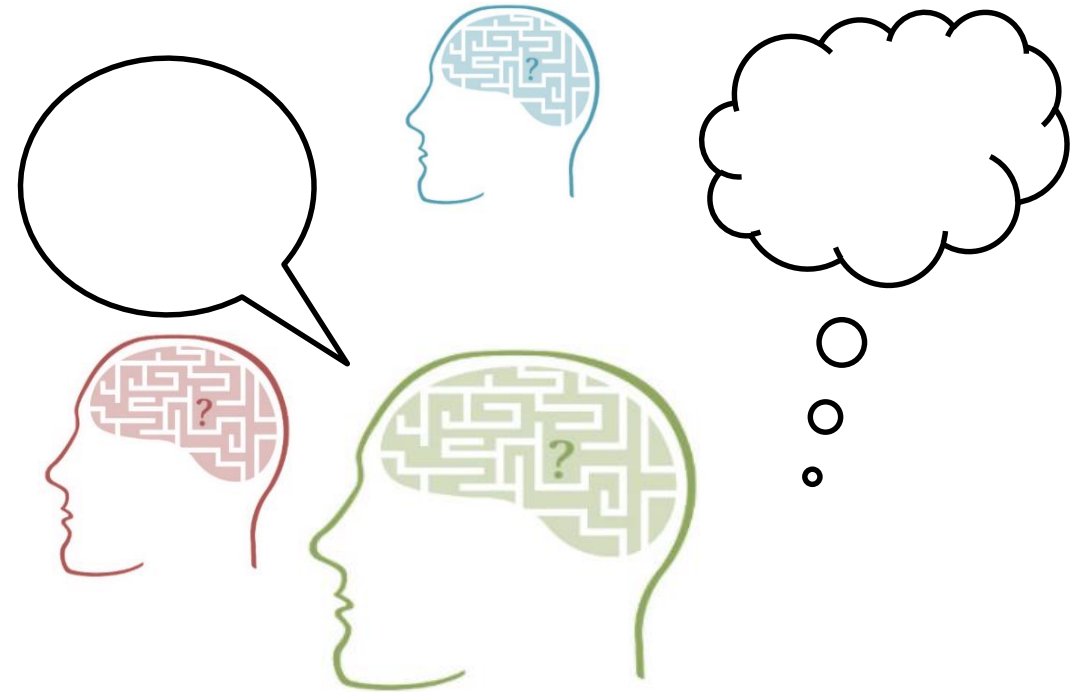




Demenz

Demenz ist eine organisch bedingte, chronische Hirnleistungsschwäche mit Störungen in den Bereichen:

- Gedächtnis, Merkfähigkeit
- Denk- und Problemlösung
- Kontinenz, Schluckvorgang
- Orientierung, Sprache
- Sozialverhalten, Persönlichkeit
- Antrieb, Stimmung



sowie Persönlichkeitsveränderungen unterschiedlicher Ursache.



Demenz

Demenz begegnen mit eigenem Verhalten:

- Anpassung an Betroffenen
- Selbstwahrnehmung – bin ich zu laut, hektisch, ungeduldig?
- Ruhe und Geduld
- schrittweise handeln und langsamer werden...
- Sicherheit und Vertrauen vermitteln
- Ablehnung akzeptieren, später nochmals versuchen





GerBera

...ein Dienst für gerontopsychiatrisch erkrankte Menschen (ab 63 Jahren) die an dementiellen Erkrankungen, Depressionen, wahnhaften Störungen im Alter oder unter Ängsten leiden.

Wir bieten:

- Gespräche, auch für Angehörige
- Unterstützung im Alltag, z.B. bei Fragen der Tagesgestaltung
- Begleitung in Krisen
- Vermittlung pflegerischer, hauswirtschaftlicher, ärztlich-therapeutischer oder anderer Unterstützungsangebote





AWO Begegnungs- und Servicezentrum Ostend

... unterstützt mit unterschiedlichen Angeboten ältere Menschen aus dem Stadtteil dabei, so lange und so selbstbestimmt wie möglich in vertrauter Umgebung leben zu bleiben.

Mittagstisch

Fahrdienste/
hauswirtschaftliche
Unterstützung

Hausnotruf

Programmangebot
e

Betreuung





Inklusion gerontopsychiatrisch erkrankter Menschen in Begegnungsstätten für Ältere

Nach erfolgreichem Modellprojekt Teil der Regelförderung durch die LHS Stuttgart.

Ziel: Förderung sozialer Teilhabe und Erhalt der Lebensqualität betroffener Menschen

- Begleitung von gerontopsychiatrisch Erkrankten in bestehende Angebote und Entwicklung inklusiver Angebote
- regelmäßiges Motivieren und Erinnern; intensiver Kontakt mit Angehörigen
- enge Vernetzung mit GerBera





Entstehung des Netzwerks Demenz Stuttgart Ost



seit 2008



Netzwerk Demenz
Stuttgart Ost

seit 2012

- Austausch und Zusammenarbeit von Fachleuten und Engagierten
- Förderung von Teilhabe, Selbstbestimmung und Inklusion von Menschen mit gerontopsychiatrischen Erkrankungen und deren Angehörigen
- Sensibilisierung der Öffentlichkeit für das Thema Demenz



Aktivitäten des Netzwerks Demenz Stuttgart Ost

- Tanzcafés für Menschen mit und ohne Demenz an unterschiedlichen Standorten
- Filmvorführungen mit Diskussion
- Fachvorträge zu Demenz, Pflegeversicherung, technischen Hilfen etc.
- Informationsstände auf dem Wochenmarkt
- Öffentlichkeitsarbeit in der lokalen Presse
- Mitwirkung an Projekten (z.B. „Alltag trotz(t) Demenz“)





Solche Fragen müssen Sie nicht alleine beantworten – wir unterstützen Sie gerne!

Das Netzwerk Demenz ist ein Zusammenschluss von sozialen Einrichtungen aus Stuttgart Ost.

Ihr gemeinsames Ziel ist die Verbesserung der Lebensqualität von Menschen mit Gedächtnis- und Orientierungsproblemen und deren Angehörigen.

Die Ansprechpersonen in den Einrichtungen können Ihnen jedoch auch bei vielen anderen Fragen weiterhelfen.



An folgende Adressen können Sie sich wenden:

AWO Stuttgart e.V.
Begegnungs- und Servicezentrum Ostend
Ostendstr. 83
70188 Stuttgart
☎ 0711 286 8399

Bruderhaus Diakonie
Karl-Olga-Altenpflege Stuttgart
Fuchseckstr. 8
70188 Stuttgart
☎ 0711 1680 - 155

Bürgerservice Leben im Alter
Ostendstr. 77/4
70188 Stuttgart
☎ 0711 216 656 71
216 656 72
216 656 73

Diakoniestation Stuttgart
Pflegebereich Mitte-Ost
Gablener Hauptstr. 77
70186 Stuttgart
☎ 0711 262 8034

Die Seniorenbegleiter GmbH & Co KG
- Seniorenbetreuung und Pflegedienst
Wagenburgstr. 149
70186 Stuttgart
☎ 0711 315 39846

Haus Morgenstern e.V.
Gänsheidestr. 100
70186 Stuttgart
☎ 0711 164 03

Klinikum Stuttgart
Gerontopsychiatrischer Dienst (GerBera)
Haußmannstr. 103a
70188 Stuttgart
☎ 0711 278 22671
278 22699
278 22712

Wohncafé Ostheim
Anna-Haag-Mobil
Rotenbergstraße 110
70190 Stuttgart
☎ 0711 72 23 25 53

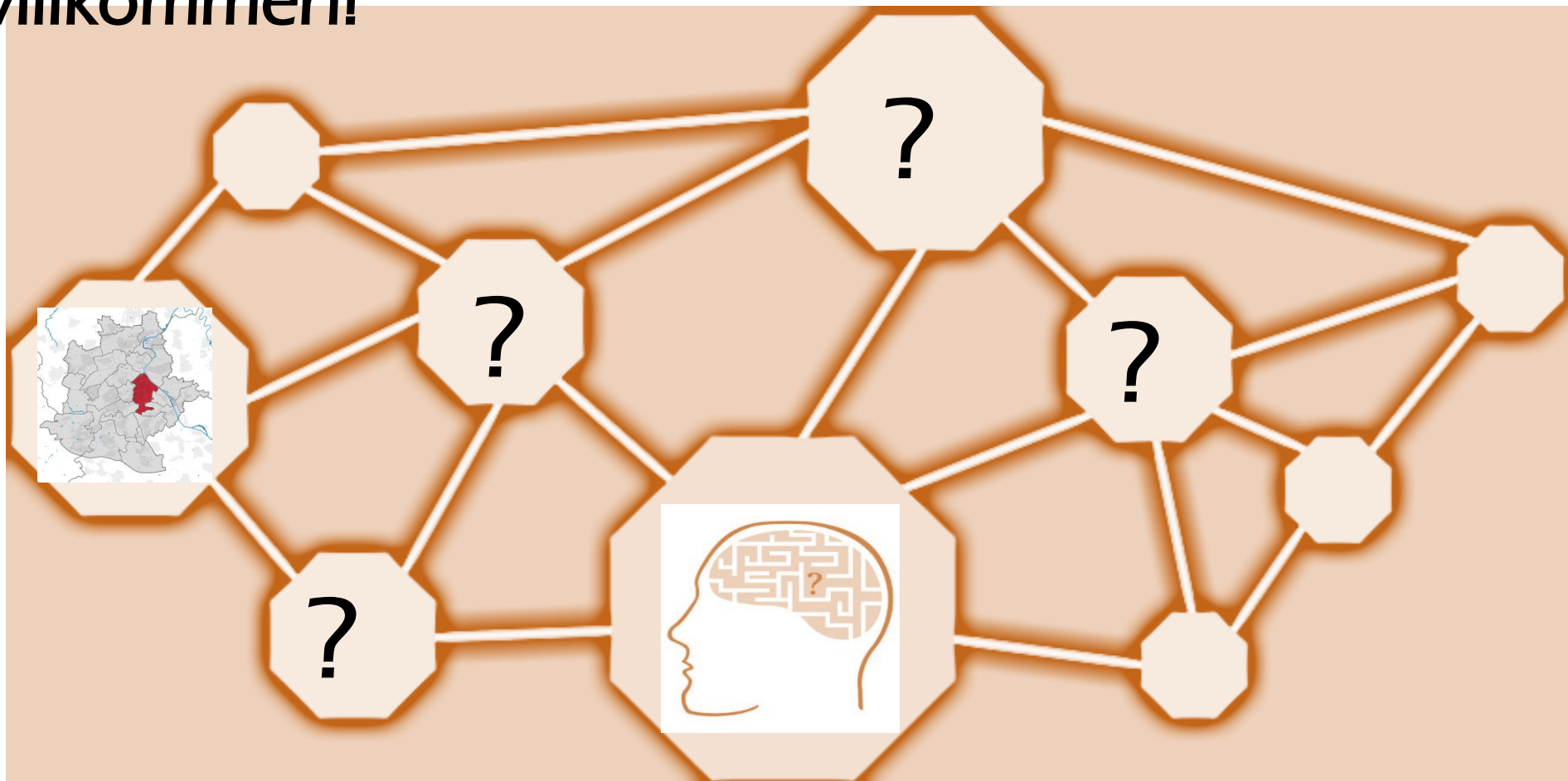
Ist Ihnen der Rucksack zu schwer?



Wir unterstützen Sie gerne!



Ideen und weitere Beteiligte sind herzlich willkommen!





**Vielen Dank
für Ihre Aufmerksamkeit!**